

FICHE DE POSTE DE DIRECTEUR ADJOINT

CORPS DES DIRECTEURS D'ÉTABLISSEMENTS SANITAIRES, SOCIAUX ET MÉDICO-SOCIAUX

Document de référence : Référentiel métier de directeur d'établissement social ou médico-social

À remplir par le chef d'établissement ou le directeur intérimaire

Cotation de la part fonctions de la PFR :

- CN 2.6 _____ HC 2.7 _____

I - INFORMATIONS SUR L'ÉTABLISSEMENT**Nom et raison sociale de l'établissement :**

CCAS Yvetot

IME 58 rue Joseph Coddeville
76190 YVETOT

Adresse site internet : <https://www.ccas-yvetot.fr/>

Type d'établissement :

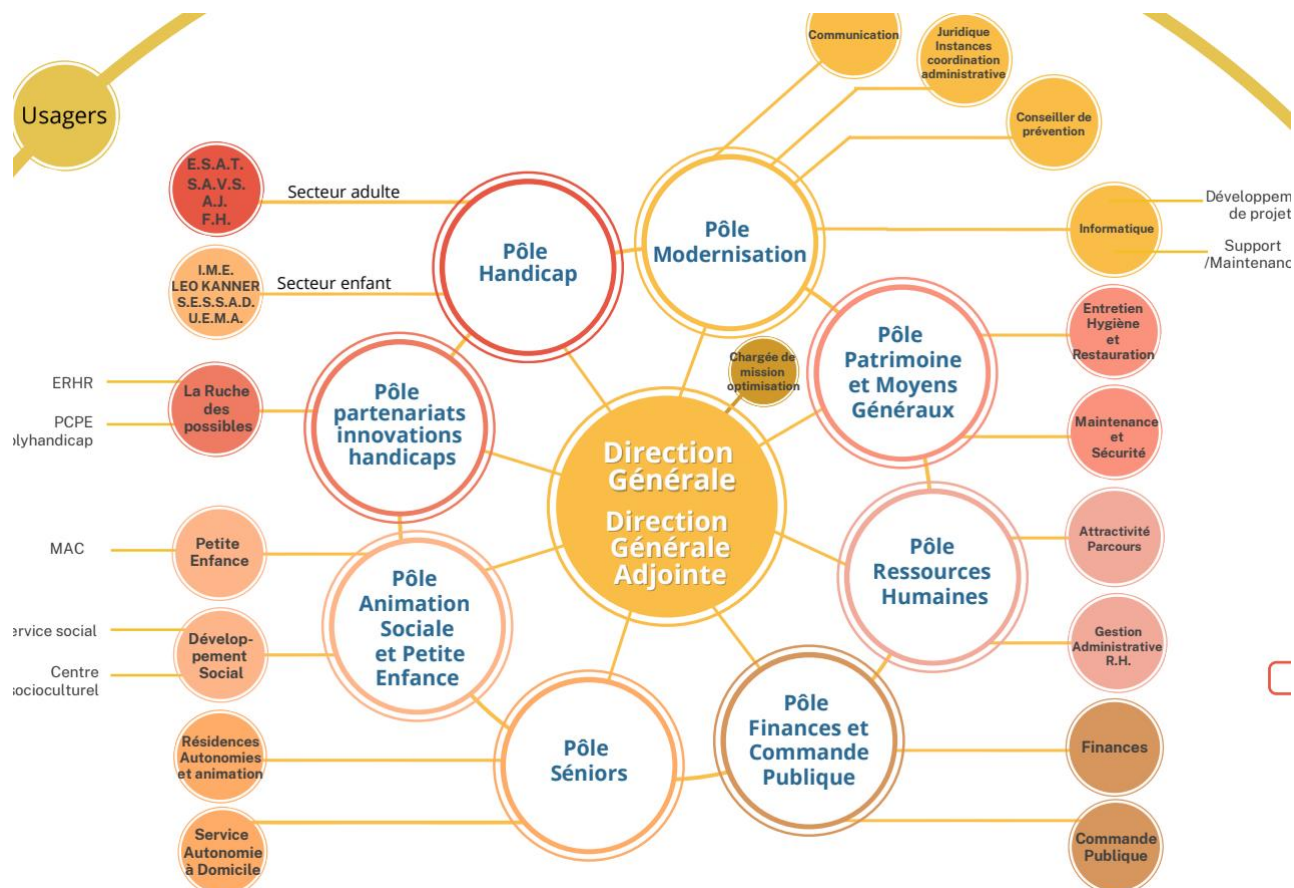
Établissement pour enfants en situation de handicap ☒

À préciser : **IMP, IMP, SESSAD, UEMA, IME section autiste, Internat section autiste**

Le CCAS d'Yvetot acteur majeur du territoire emploie 450 agents répartis dans différents pôles, animation de la vie sociale et petite enfance, pôle sénior, pôle handicap et fonctions supports. Depuis juillet 2024, un projet de transformation a été initié avec le soutien des financeurs pour faire évoluer la structure juridique du CCAS. Ainsi un Etablissement Public Médico-Social a été créé par le conseil municipal le 24 septembre 2025. Il sera opérationnel au 01/07/2026 et permettra le développement des actions en faveur des publics PA-PH. L'ensemble du personnel relèvera de la fonction publique hospitalière (certains agents resteront mis à disposition par le CCAS).

Chaque année le CCAS intervient pour plus de 2500 personnes sur un secteur géographique interrégional (Equipe relais handicap rare sur les Hauts de France et la Normandie).

Le CCAS participe au réseau partenarial et s'inscrit dans la territorialisation de la santé en étant membre des CA du DAC, de la communauté 360, de la CPTS.



L'organigramme va évoluer avec la mise en œuvre de l'EPMS, le pôle animation de la vie sociale et petite enfance va rester un service du CCAS repris en gestion par la ville en juillet 2026.

Le poste mis à la vacance suite à mobilité externe du directeur actuel concerne le secteur enfant du pôle handicap et regroupe :

IME : 80 places

IME section autiste Leo Kanner : 6 en interne 2 en accueil temporaire et 16 semi internat

UEMA : 7 places

SESSAD : 25 places

Les effectifs en plus du poste de direction sont les suivants :

IME Pierre Bobée :

- IMP : 8,5 ETP
- IMPro : 8,5 ETP
- Educateur sportif : 1 ETP
- Equipe de soins : 2,10 ETP
- Services généraux : 4,4 ETP
- Accompagnateurs de car : 2,62 ETP + Thierry Bellanger
- Pôle administratif : 2 ETP
- Cadres socio-éducatifs : 1,5 ETP

SESSAD :

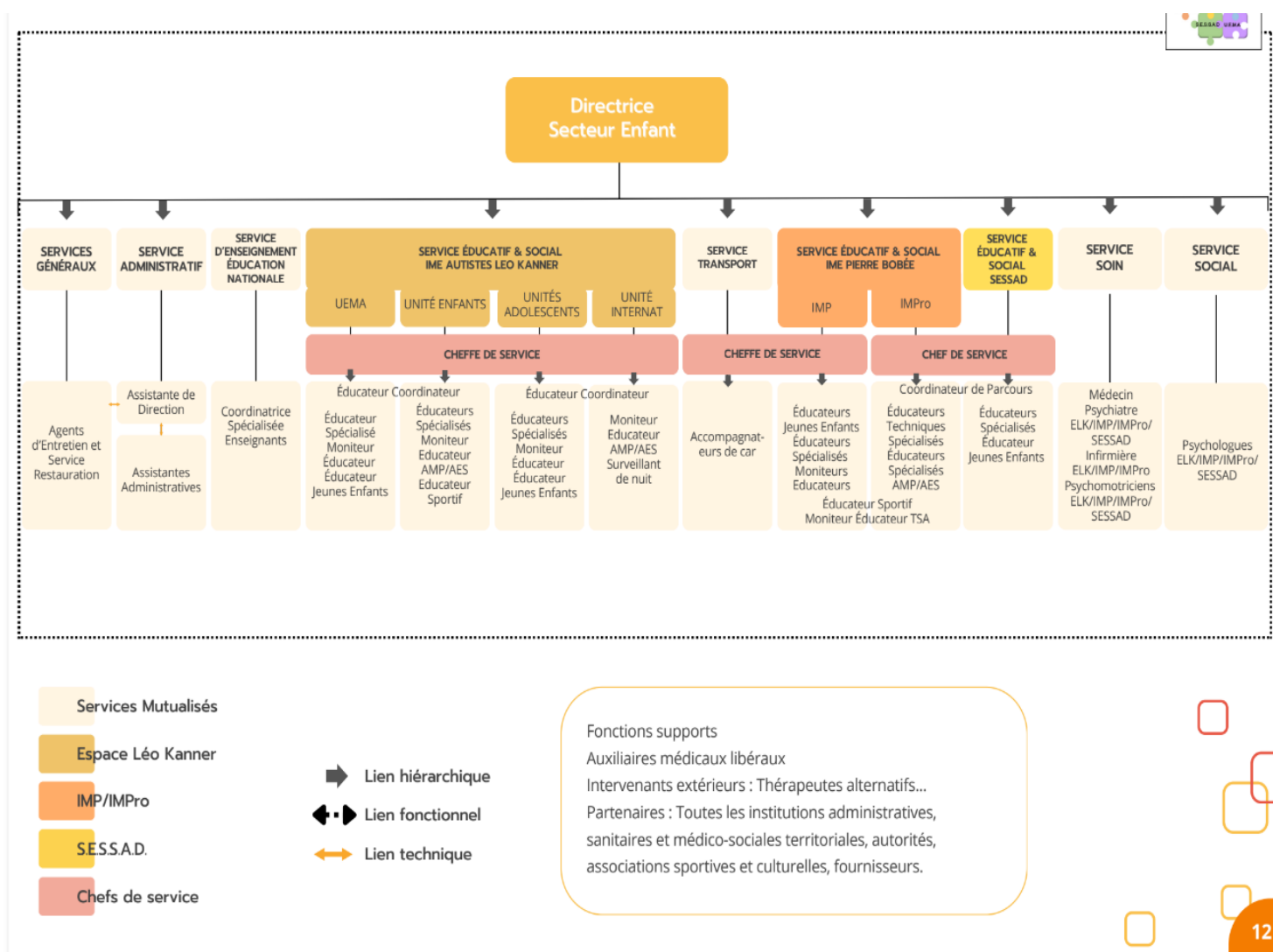
- Cadre socio-éducatif : 0,5 ETP
- Equipe éducative : 3,5 ETP
- Services généraux : 0,1 ETP
- Equipe de soins : 1,02 ETP

IME Autistes Léo Kanner :

- Cadre socio-éducatif : 2 ETP
- Pôle administratif : 1 ETP
- Services généraux : 3 ETP
- Internat : 5,5 ETP
- Unité ado : 7,4 ETP (dont 1 ETP poste additionnel ARS)
- Unité enfant : 8,4 ETP (dont 1 ETP poste additionnel ARS)
- Polyvalent : 1 ETP
- Educateur sportif : 0,5 ETP
- Equipe de soins : 2,67 ETP
- Veilleurs de nuit : 1,19 ETP
- Accompagnateur de car : 0,57 ETP

UEMA :

- Equipe éducative : 2,5 ETP
- Equipe de soins : 0,29 ETP



II - PRÉSENTATION DU POSTE

Intitulé du poste et missions attachées à ce poste :

Directeur(rice) adjoint(e) en charge du secteur enfant du pôle handicap

Le Directeur en charge du secteur enfant du pôle Handicap organise et anime l'activité des dispositifs IMP-IMPRO, SESSAD, Internat Kanner et IME autiste, UEMA avec le concours de l'équipe pluridisciplinaire : éducateurs, moniteurs éducateur, éducateurs techniques spécialisés, psychomotriciens, psychiatre, psychologues, enseignants, secrétaires, etc. Il assure l'encadrement direct des 4 cadres socio-éducatifs chefs de service, de l'équipe administrative, des psychologues, de l'équipe médicale/paramédicale et de l'équipe des enseignants spécialisés mis à disposition par l'Education Nationale.

Il veille à la cohérence institutionnelle, au maintien et au développement des relations avec les services supports.

Il aura à conduire, avec les équipes, divers projets en lien avec la transformation de l'offre :

- La mise en œuvre de la réforme Serafin-PH.
- Le passage en DIME
- Guidance parentale
- Evolution bâtiminaire en lien avec la direction du patrimoine.

Pour cela, le/la directeur(trice) adjointe devra travailler en coopération avec l'ARS, les services de l'Education Nationale, la MDPH, les établissements scolaires, la psychiatrie, les autres dispositifs.

Expérience professionnelle appréciée :

Expérience indispensable dans le secteur du handicap enfant et/ou adulte.

Animation d'équipes pluridisciplinaires, expérience de l'encadrement d'équipes, gestion opérationnelle, gestion budgétaire, démarche projet, qualité et gestion des risques, bientraitance et questionnement éthique, communication, QVT.

Connaissances particulières requises/prévues :

Notion sur les dispositifs de protection de l'enfance, Réponse accompagnée pour tous, Serafin-PH, évaluation HAS, recommandation des bonnes pratiques de la HAS dans le domaine d'activité, documents de référence de la loi n° 2002-2. Des connaissances dans le domaine de l'autisme et notamment l'autisme sévère seraient un apport supplémentaire.

Compétences professionnelles requises/prévues :

Rigueur, sens des relations humaines, sens de la négociation, capacité de synthèse, capacité à gérer des situations de crise, représentation de l'établissement à l'extérieur, être force de proposition, gestion en multi-sites sur la même commune (UEMA en cœur de ville), aisance dans l'utilisation des outils numériques.

Assurance communicationnelle aux fins de participer aux négociations avec l'ARS et de développer les partenariats : avec la MDPH (observatoire des listes d'attente, RAPT), avec l'Education nationale, avec les établissements psychiatriques environnants, avec les autres IME.

Capacité à agir dans un environnement complexe et qui évolue vite :

- Opérationnalisation de l'expérimentation Serafin-PH.
- Modernisation du secteur médico-social
- Démarche territoriale

Implication dans les politiques de l'établissement, bientraitance, développement durable, qualité et gestion des risques, QVT, communication...

Autres informations pratiques concernant le poste (ex : poste faisant actuellement l'objet d'un intérim, absence de logement de fonction, etc.) :

Pas de logement de fonction

Participation aux astreintes de direction du CCAS.

Fermeture : 1 semaine à chaque période de vacances scolaires, et 4 semaines l'été.

III - ORGANISATION DES ENTRETIENS DE RECRUTEMENT

Personne(s) à contacter (nom, prénom, tél [ligne directe], portable, mail)

Sophie Laurent Ducrocq sophie.laurent-ducrocq@ccas-yvetot.fr tel 06-76-34-85-54

Renseignements relatifs aux modalités d'accès à l'établissement :

Joindre un plan de situation de l'établissement si disponible et coordonnées GPS si connues.

- Par la route : autoroute A150 et D6015
- Par le train : gare d'Yvetot

Les entretiens se dérouleront à Yvetot